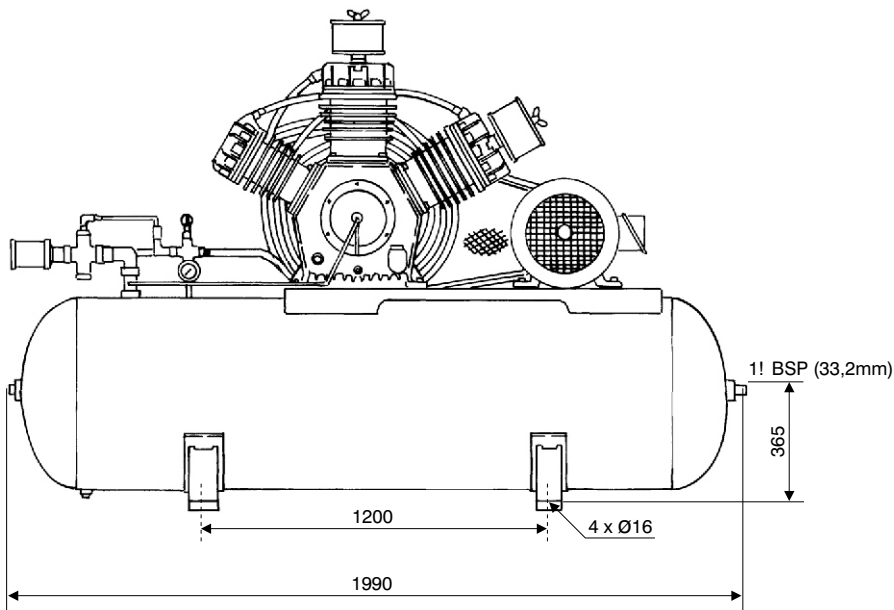


CATÁLOGO TÉCNICO
COMPRESSOR - MSW 40 FORT/ART - MSW 40 FORT/425 - W8400(40/AD)
W84011H - W84011HC - 2 ESTÁGIOS - 175 psig
W84811HLC - 2 ESTÁGIOS - 100 psig

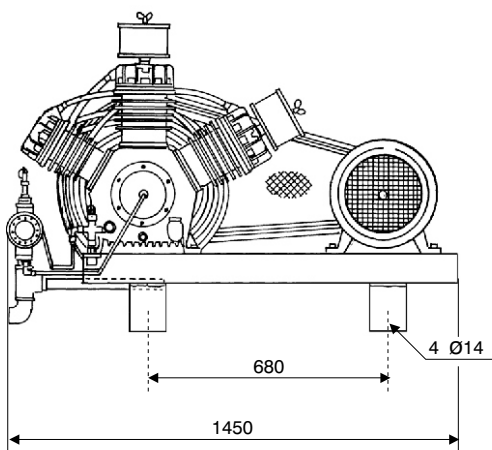
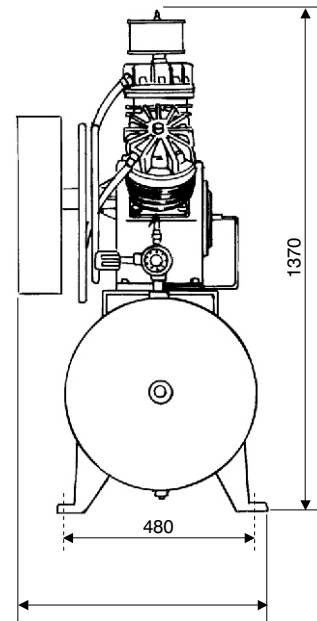
SCHULZ: INÍCIO DE FABRICAÇÃO - JUNHO/1998
WAYNE: INÍCIO DE FABRICAÇÃO - AGOSTO/1993

CARACTERÍSTICAS TÉCNICAS

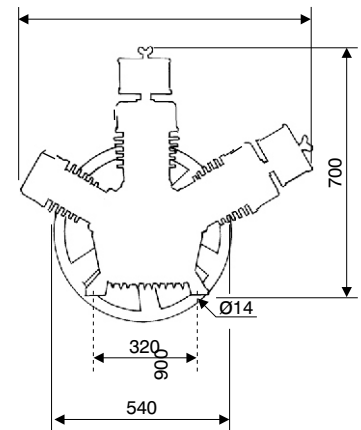
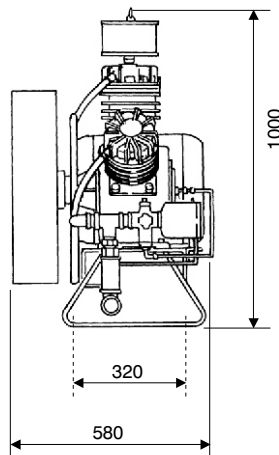
MODELO	DESL. TEÓRICO		PRESSÃO MÁX.		RESERVATÓRIO		rpm	Ø Polia (mm)		Correia	MOTOR ELÉTRICO			ÓLEO LUBRIF.		PESO C/ MOTOR (kg)	PINTURA
	pés ³ /min	l/min	lbf/pol ²	barg	Volume geom.(l)	Tempo Enchim.		50 Hz	60 Hz		hp	kW	Tensão (v)	Volume (l)	Ref		
MSW 40 FORT/ART					-	-										296	BLOCO PRETO BRILHO TANQUE PRETO EM PÓ (SCHULZ)
MSW 40 FORT/425					427	5'30"									392		
W 8400 (40/AD)	40	1132	175	12	-	-	710	262	218	2 - B	10	7,5	220/380 380/660	1,5	MS LUB SCHULZ (Schulz)	296	
W 84011 H																	
W 84011 HC					427	5'30"											
W 84811 HLC	48	1359	100	7		3'05"	850	318	262						410		



MSW 40 FORT/425 - W 84011 H - W 84011 HC - W 84811 HLC



MSW 40 FORT/ART - W 8400 (40/AD)



COMPONENTES DO COMPRESSOR DE AR

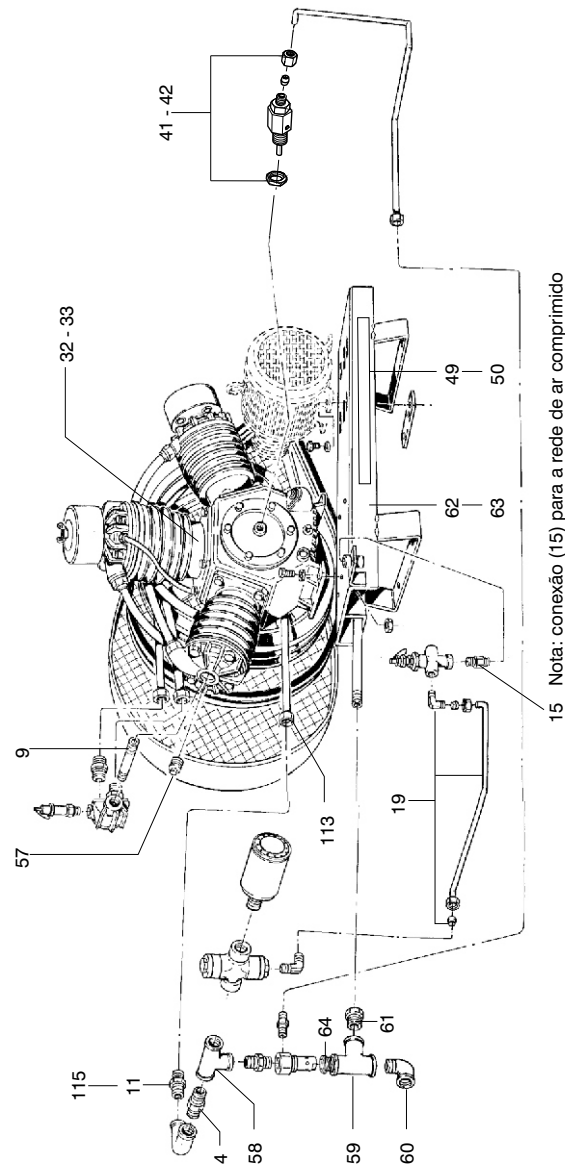
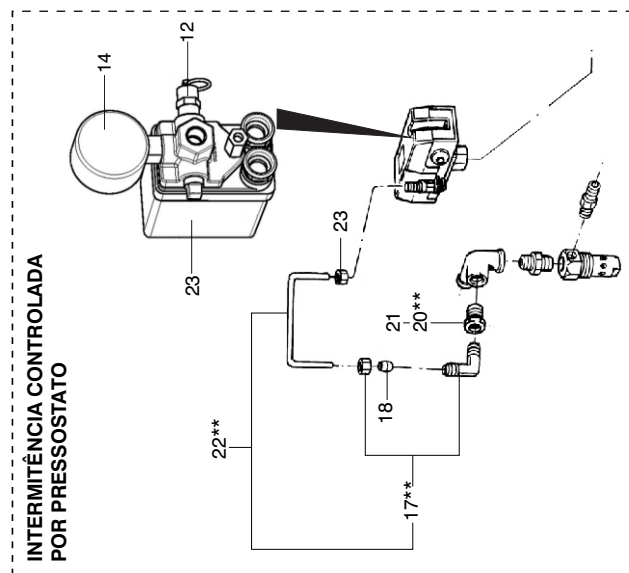
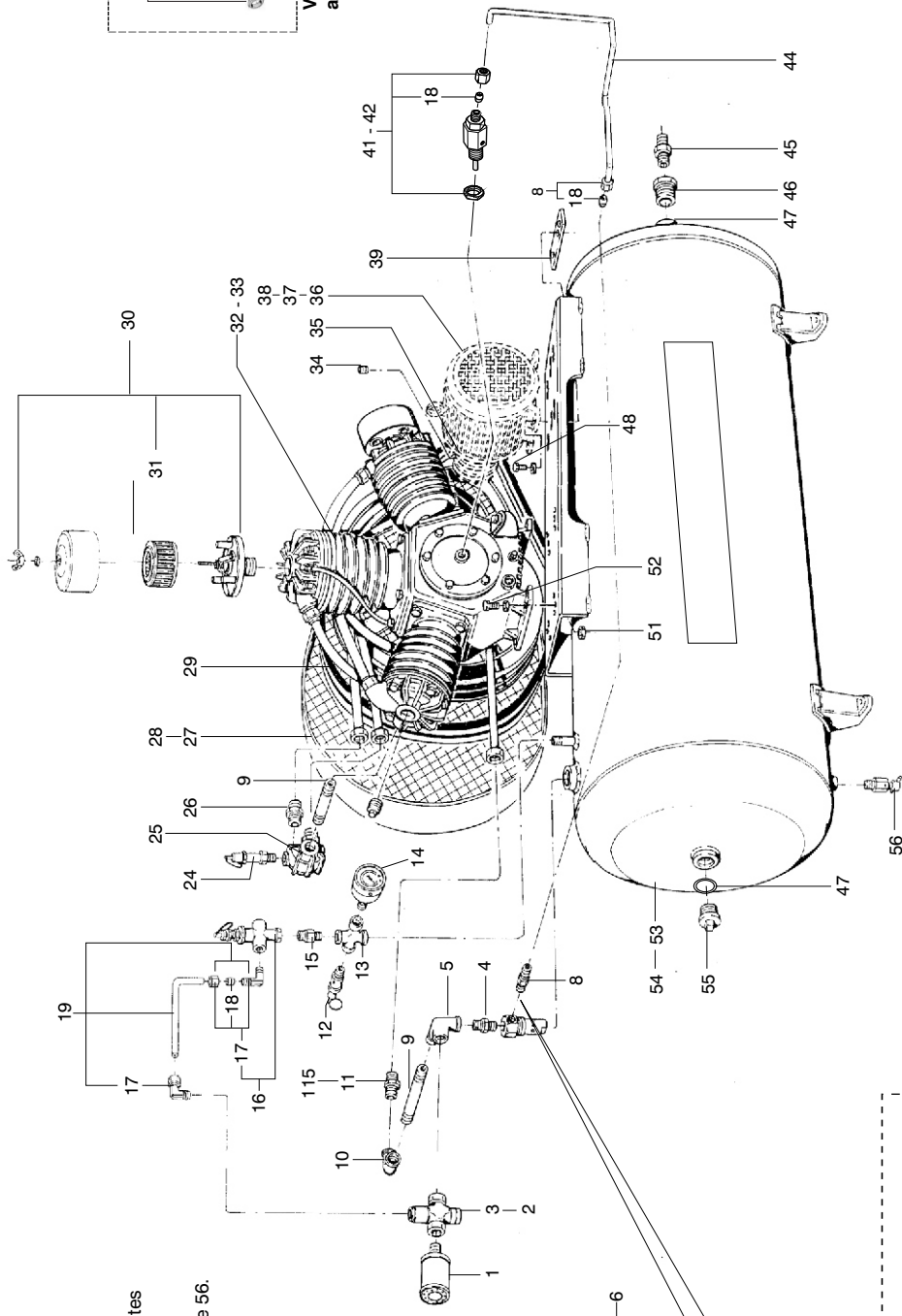
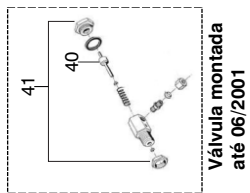
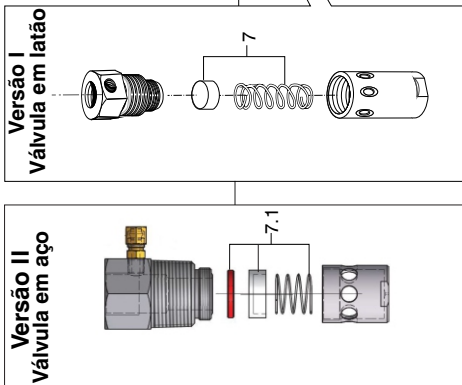
CT 58 - MSW 40 FORT/ART - MSW 40 FORT/425
W8400(40/AD) - W84011H - W84011HC - W8411HLC



Nº	CÓDIGO				DENOMINAÇÃO	QUANT.			
	W8400(40/AD)	MSW40FORT/ART	W84011HC MSW40FORT/425	W84811HLC		W8400(40/AD)	MSW40FORT/ART	W84011HC MSW40FORT/425	W84811HLC
1	009.0000-1/AT	009.0000-1/AT	009.0000-1/AT	009.0000-1/AT	Silencioso	01	01	01	01
2	830.0223-9	830.0223-9	830.0223-9	830.0223-9	Válvula descarga (kit)	01	01	01	01
3	34004401/AT	34004401/AT	34004401/AT	34004401/AT	Reparo válvula descarga (kit)	01	01	01	01
4	003.0036-5/AT	003.0036-5/AT	003.0036-5/AT	003.0036-5/AT	Niple duplo 3/4"	02	02	01	01
5	003.0036-5/AT	003.0036-5/AT	003.0036-5/AT	003.0036-5/AT	Cotovelo saída lateral 3/4"	-	-	01	01
6	60281501/AT	60281501/AT	60281501/AT	60281501/AT	Válvula retenção 1.1/4"	01	01	01	01
7	34004508/AT	34004508/AT	34004508/AT	34004508/AT	Reparo válvula retenção (Em latão) (kit)	01	01	01	01
7.1	022.0268-0/AT	022.0268-0/AT	022.0268-0/AT	022.0268-0/AT	Reparo válvula retenção (Em aço) (kit)	01	01	01	01
8	003.0054-3/AT	003.0054-3/AT	003.0054-3/AT	003.0054-3/AT	União reta 1/8" x 1/4"	02	02	02	02
9	21011009/AT	21011009/AT	21011009/AT	21011009/AT	Niple 3/4" x 100 mm	01	01	01	01
10	60255506/AT	60255506/AT	60255506/AT	60255506/AT	Cotovelo 3/4" 90°	01	01	01	01
11	21011002/AT	21011002/AT	21011002/AT	21011002/AT	União reta 3/4" x 3/4" (Ver nota pág. 03)	02	02	02	02
12	-	-	022.0080-0/AT	022.0080-0/AT	Válvula segurança 1/4" ASME	01	01	01	01
13	-	-	003.0013-6/AT	003.0013-6/AT	Cruzeta 1/4"	-	-	01	01
14	-	-	830.1672-0	830.1672-0	Manômetro H.250 psig (ver nota 4)	-	-	01	01
15	830.1677-0	830.1677-0	830.1677-0	830.1677-0	Niple duplo 1/4" x 1/4"	01	01	01	01
16	830.0226-3	830.0226-3	830.0226-3	830.0226-3	Válvula piloto (kit)	01	01	01	01
17	003.0005-5/AT	003.0005-5/AT	003.0005-5/AT	003.0005-5/AT	Cotovelo 1/8" x 1/4" **	02	02	02	02
18	830.0599-8	830.0599-8	830.0599-8	830.0599-8	Anel cônico 1/4" (kit c/ 10 peças)	01	01	01	01
19	830.0340-5	830.0340-5	830.0340-5	830.0340-5	Tubo respiro cárter/válvula piloto (kit)	02	02	02	02
20	-	-	*	*	Bucha redução 3/4" x 1/8" **	-	-	01	01
21	003.0031-4/AT	003.0031-4/AT	003.0031-4/AT	003.0031-4/AT	Bujão 3/4"	02	02	02	02
22	-	-	830.0235-2	830.0235-2	Tubo alívio** (kit)	-	-	01	01
23	-	-	012.1219/AT	012.1219/AT	Pressostato 4 via (ver nota 4)	-	-	01	01
24	60283004/AT	60283004/AT	60283004/AT	60283004/AT	Válvula segurança bloco 1/4"	01	01	01	01
25	20517001	20517001	20517001	20517001	Adaptador serpentina	01	01	01	01
26	21011001/AT	21011001/AT	21011001/AT	21011001/AT	União reta 3/4" x 1/2"	05	05	05	05
27	830.1023-0/AT	830.1023-0/AT	830.1023-0/AT	830.1023-0/AT	Protetor correia Schulz	-	-	01	01
28	830.2591-0/AT	830.2591-0/AT	830.2591-0/AT	830.2591-0/AT	Protetor correia Wayne	01	01	01	01
29	60131501/AT	60131501/AT	60131501/AT	60131501/AT	Correia	02	02	02	02
30	830.1263-0	830.1263-0	830.1263-0	830.1263-0	Filtro ar 1"	02	02	02	02
31	830.1257-0	830.1257-0	830.1257-0	830.1257-0	Elemento filtro ar	02	02	02	02
32	923.9301-0	923.9301-0	923.9301-0	923.9301-0	Bloco compressor s/ acessórios Schulz	01	01	01	01
33	17012001	17012001	17012001	17012001	Parafuso Allen s/ cabeça 3/8" x 1/2"	-	-	01	01
34	*	*	*	*	Pólia 60 Hz	01	01	01	01
35	20014501/AT	20014501/AT	20014501/AT	20014501/AT	Motor 220/380V	01	01	01	01
36	015.0860-0/AT	015.0860-0/AT	015.0860-0/AT	015.0860-0/AT	Motor 220/380/440/760V	01	01	01	01
37	015.0119-4/AT	015.0119-4/AT	015.0119-4/AT	015.0119-4/AT	Barra fixadora motor	02	02	02	02
38	21028503/AT	21028503/AT	21028503/AT	21028503/AT	Pino sextavado válvula de alívio**	01	01	01	01
39	60288002/AT	60288002/AT	60288002/AT	60288002/AT	Válvula do ativador centrífugo **	01	01	01	01
40	60288002/AT	60288002/AT	60288002/AT	60288002/AT	Válvula do ativador centrífugo **	01	01	01	01
41	60288001/AT	60288001/AT	60288001/AT	60288001/AT	Válvula de alívio com anel	01	01	01	01
42	022.0174-0/AT	022.0174-0/AT	022.0174-0/AT	022.0174-0/AT	Reparo válvula aliviadora (kit)	01	01	01	01
43	830.1043-0/AT	830.1043-0/AT	830.1043-0/AT	830.1043-0/AT	Tubo alívio 1/4"	01	01	01	01
44	22027522/AT	22027522/AT	22027522/AT	22027522/AT	Niple duplo 1" ***	-	-	01	01
45	-	-	003.0196-5/AT	003.0196-5/AT	Bucha redução 2" x 1"	-	-	01	01
46	-	-	003.0421-0/AT	003.0421-0/AT	Anel O'ring (kit c/ 2 peças)	-	-	01	01
47	-	-	023.0339-0/AT	023.0339-0/AT	Parafuso cabeça sextavada UNC 3/8" x 1.1/2"	-	-	01	01
48	*	*	*	*	Parafuso cabeça sextavada BSW 1/2"	04	04	04	04
51	*	*	*	*	Parafuso cabeça sextavada BSW 1/2" x 1.1/2"	04	04	04	04
52	-	-	-	-	Reservatório Schulz	-	-	01	01
53	-	-	25003710A	25003710A	Reservatório Wayne	-	-	01	01
54	-	-	34023230	34023230	Bujão 2"	-	-	01	01
55	-	-	003.0415-0/AT	003.0415-0/AT	Purgador 1/4"	-	-	01	01
56	-	-	830.1684-0	830.1684-0	Bujão 1"	-	-	01	01
57	003.0032-2/AT	003.0032-2/AT	003.0032-2/AT	003.0032-2/AT	Tee 1.1/2"	01	01	01	01
58	003.0122-1/AT	003.0122-1/AT	003.0122-1/AT	003.0122-1/AT	Cotovelo 1.1/2"	01	01	01	01
59	60256503/AT	60256503/AT	60256503/AT	60256503/AT	Bucha redução 1.1/2" x 3/4"	01	01	01	01
60	003.0153-1/AT	003.0153-1/AT	003.0153-1/AT	003.0153-1/AT	Base ar direto Schulz	01	01	01	01
61	003.0381-0/AT	003.0381-0/AT	003.0381-0/AT	003.0381-0/AT	Base ar direto Wayne	01	01	01	01
62	25001501/A	25001501/A	25001501/A	25001501/A	Bucha redução 1.1/2" x 1.1/4"	01	01	01	01
63	60253506/AT	60253506/AT	60253506/AT	60253506/AT	Bucha redução 1.1/2" x 1.1/4"	01	01	01	01
64	60253506/AT	60253506/AT	60253506/AT	60253506/AT	Bucha redução 1.1/2" x 1.1/4"	01	01	01	01

* Peça de mercado (não comercializada pela Schulz S.A.).
 ** Componente montado nos produtos até 06/2001;
 *** Componente montado até maio/2003.
 Nota: 1) Os componentes não numerados no desenho dos modelos MSW 40 FORT/ART - W 8400 (40/AD), são os mesmos dos modelos MSW 40 FORT/425 - W 84011 H - W 84011 HC, respectivamente.
 2) Os itens 20 e 22 são utilizados nos modelos MSW 40 FORT/425 e W 84011 H, com intermitência controlada por pressostato.
 3) Nos produtos fabricados até 12/2003, o elemento filtro ar 830.1257-0 (31) é adaptável ao filtro antigo 60319022.
 4) Novo pressostato 4 vias com chave de acionamento, o qual dispensa o uso dos itens 13 e 15 e utiliza novo manômetro código 011.0118-0/AT. Na versão antiga o pressostato de 1 via tem código 012.0002-0/AT.

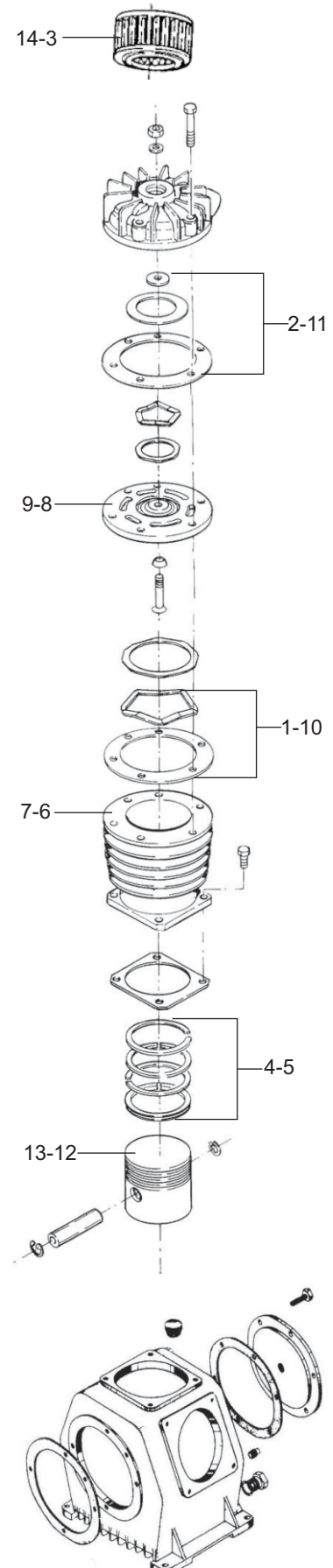
NOTA:A conexão item 11 monta para os produtos com a serpentina nº 3 flangeada, fora de linha. O reservatório código 25003710A é comercializado com os componentes 12, 13, 46, 47, 49, 55 e 56 e para os códigos 3402330/3402330BP os componentes 12, 13, 46, 47, 50, 55 e 56.



15 Nota: conexão (15) para a rede de ar comprimido

830.2353-0 CONJUNTO REPARO SUPERIOR PARCIAL - (1)			
REF.	CÓDIGO	DENOMINAÇÃO	Q.
1	34005502/AT	Reparo placa válvula AP/BP	01
2	34007502/NA	Junta superior (kit)	01
3	830.1257-0	Elemento filtro de ar	03

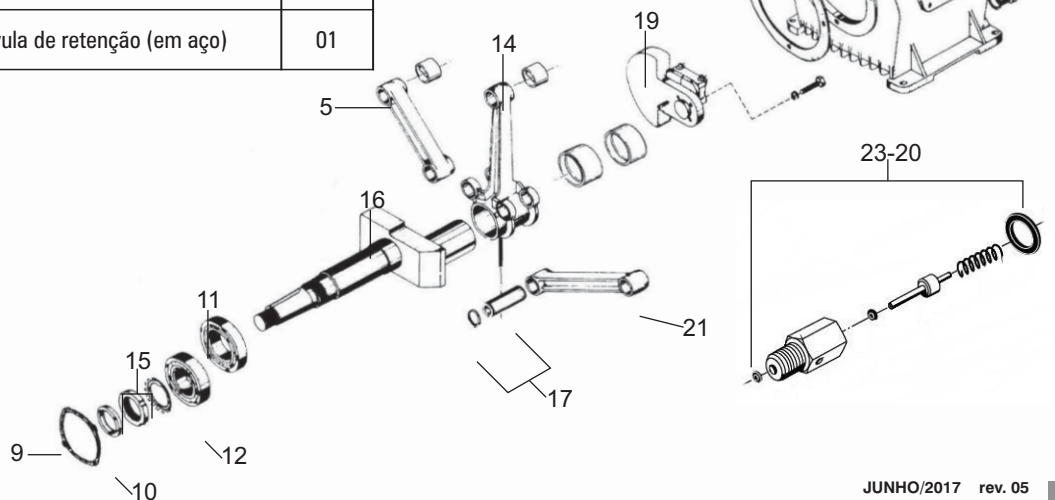
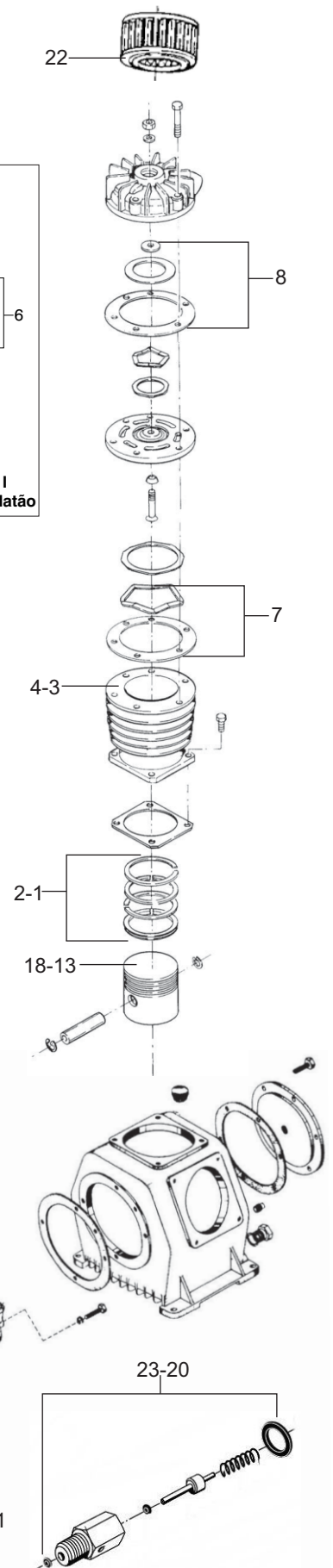
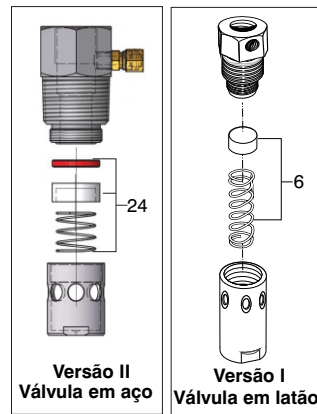
830.2354-0 CONJUNTO REPARO SUPERIOR COMPLETO - (2)			
REF.	CÓDIGO	DENOMINAÇÃO	Q.
4	000.0076-0	Anel AP 3.1/4" (kit)	01
5	000.0077-0	Anel BP 4.3/4" (kit)	02
6	20502001/AT	Cilindro BP 4.3/4"	02
7	20502003/AT	Cilindro AP 3.1/4"	01
8	20511001/AT	Placa válvula BP 4.3/4"	02
9	20511002/AT	Placa válvula AP 3.1/4"	01
10	34005502/AT	Reparo placa válvula AP/BP	01
11	34007502/NA	Junta superior (kit)	01
12	60273501/AT	Pistão BP 4.3/4"	02
13	830.0936-0	Pistão AP 3.1/4"	01
14	830.1257-0	Elemento filtro de ar	02



830.2145-0

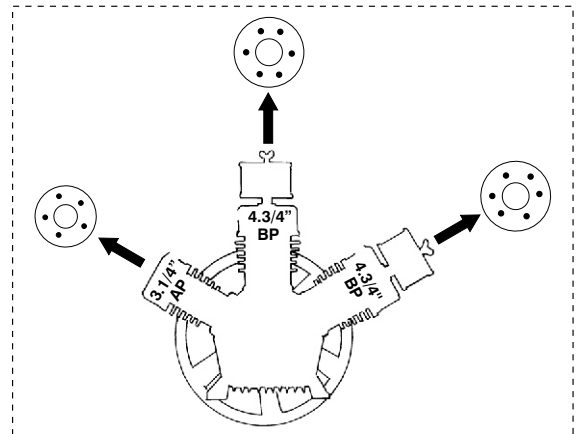
CONJUNTO REPARO COMPRESSOR - (3)

REF.	CÓDIGO	DENOMINAÇÃO	Q.
1	000.0076-0	Anel AP 3.1/4" (kit)	01
2	000.0077-0	Anel BP 4.3/4" (kit)	02
3	20502001/AT	Cilindro BP 4.3/4"	02
4	20502003/AT	Cilindro AP 3.1/4"	01
5	30008502/AT	Braço biela	01
6	34004508/AT	Reparo válvula de retenção (em latão)	01
7	34005502/AT	Reparo placa válvula AP/BP	01
8	34007502/NA	Junta superior (kit)	01
9	34007508/AT	Junta cárter (kit)	01
10	60082501/AT	Retentor	01
11	60154501/AT	Rolamento dianteiro	01
12	60154502/AT	Rolamento traseiro	01
13	60273501/AT	Pistão BP 4.3/4"	02
14	830.0930-0	Biela mestre (kit)	01
15	830.0932-0	Porca arruela trava (kit)	01
16	830.0933-0	Virabrequim	01
17	830.0934-0	Pino braço biela (kit)	01
18	830.0936-0	Pistão AP 3.1/4"	01
19	830.0937-0	Reparo contra-peso c/ mecanismo centrifugo	01
20	830.1043-0/AT	Reparo válvula alívio	01
21	830.1202-0	Braço biela c/ bucha e agulha (kit)	01
22	830.1257-0	Elemento filtro de ar	02
23	830.2120-0/AT	Reparo válvula alívio nova	01
24	028.0268-0/AT	Reparo válvula de retenção (em aço)	01



COMPONENTES BLOCO COMPRESSOR

Nº	CÓDIGO	DENOMINAÇÃO	QUANT.
64	709.1346-0/AT	Volante - Schulz	01
65	*	Parafuso cabeça sextavada UNC 1/4" x 3/4" (G-2)	04
66	20505001/AT	Tampa flange	01
67	34007508/NA	Junta cárter (kit)	01
68	60082501/AT	Retentor	01
69	830.0932-0	Porca arruela trava (kit)	01
70	60154502/AT	Rolamento traseiro	01
71	*	Parafuso cabeça sextavada NC 1/2" x 1" (G-2)	18
72	60259501/AT	Espigão	01
74	20504001/AT	Flange	01
75	60154501/AT	Rolamento dianteiro	01
76	830.0933-0	Virabrequim (kit)	01
77	60267503/AT	Chaveta (kit c/ 2 pçs)	01
78	*	Parafuso cabeça sextavada UNF 3/8" x 3" (G-2)	02
79	20508005/AT	Contra peso virabrequim	01
80	830.0934-0	Pino braço biela (kit)	02
81	30008502/AT	Braço biela	01
81.1	830.1202-0	Braço biela c/ bucha agulha (kit)***	01
82	830.0930-0	Biela mestra (kit)	01
82.1	830.0992-0	Pescador (kit c/ 10 peças)	01
83	60152502/AT	Bucha colo biela (monta c/ 2 peças na biela d=54mm)	02
84	60152501/AT	Bucha biela (d= 25,3 mm)	03
84.1	019.0079-0/AT	Bucha agulha	02
85	30007001	Contra peso c/ mecanismo centrífugo	01
86	830.0937-0	Reparo contra peso c/ mecanismo centrífugo	01
87	*	Parafuso Allen cabeça UNF 5/16" x 1.1/4" (G-12.9)	02
88	20501002/AT	Cárter	01
89	830.0775-0/AT	Visor nível óleo 3/4"(kit c/ anel O"ring)	01
90	003.0029-2/AT	Bujão dreno óleo	01
91	709.1316-0/AT	Tampa cárter**	01
92	*	Parafuso cabeça sextavada UNC 5/16" x 3/4" (G-2)	06
94	60273501/AT	Pistão BP 4.3/4"	02
95	830.0936-0	Pistão AP 3.1/4" (kit)	01
96	000.0077-0	Anel BP 4.3/4" (kit)	02
97	000.0076-0	Anel AP 3.1/4" (kit)	01
98	34007502/NA	Junta superior (kit)	01
99	830.0931-0	Parafuso fixação placa válvula c/ porca (kit)	01
100	20502001/AT	Cilindro 4.3/4" BP	02
101	20502003/AT	Cilindro 3.1/4" AP	01
102	34005502/AT	Reparo placa válvula AP/BP (kit) [ver nota]	01
103	20511001/AT	Placa válvula 4.3/4" BP	02
104	20511002/AT	Placa válvula 3.1/4" AP	01
105	20503005/AT	Tampa cilindro BP 4.3/4" (c/ respiro)	01
106	20503002/AT	Tampa cilindro BP 4.3/4" (s/ respiro)	01
107	20503004/AT	Tampa cilindro 3.1/4" AP	01
108	*	Parafuso cabeça sextavada UNF 3/8" x 2.1/4" (G-2)	17
109	830.1099-0	Serpentina descarga nº 3 (kit)	01
112	30022002/AT	Serpentina (kit)	01
113	21011004/AT	Porca 3/4" p/ serpentina	04
114	21029003/AT	Abraçadeira serpentina	02
115	003.0051-9/AT	União 3/4" x 3/4"	02
116	830.0604-8	Anel cônico 3/4" (kit c/ 10 peças)	01
117	*	Arruela de pressão 3/8"	19



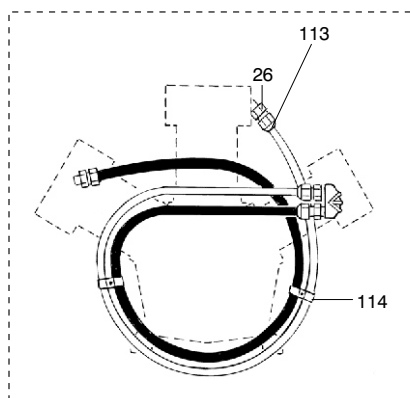
LAYOUT DE MONTAGEM DOS CILINDROS E POSIÇÃO DAS TAMPAS DE CILINDRO

* Peça de mercado (não comercializada pela Schulz S.A.).

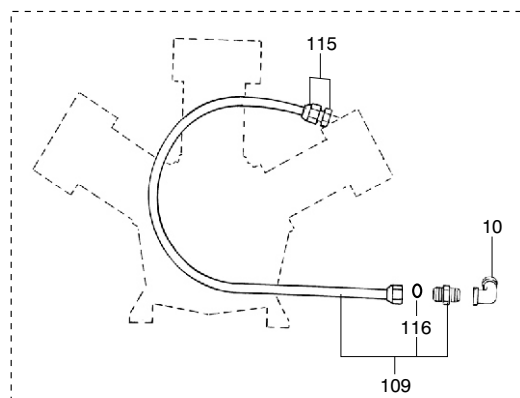
** Quando substituir a tampa do cárter antiga (91) pela nova, de código 709.1316-0, é necessário substituir a válvula aliviadora (código 022.0174-0) e o reparo do contrapeso (código 830.0937-0).

*** Montagem no pistão 3.1/4" a partir de 09/2005.

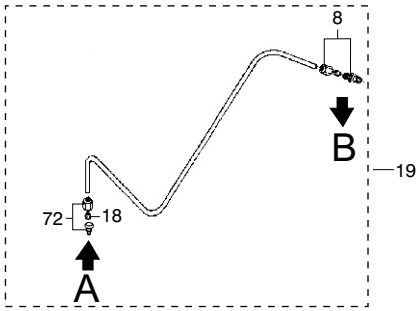
Nota: O kit reparo tem código 34005502/I em aço inox.



112

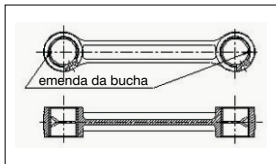


109

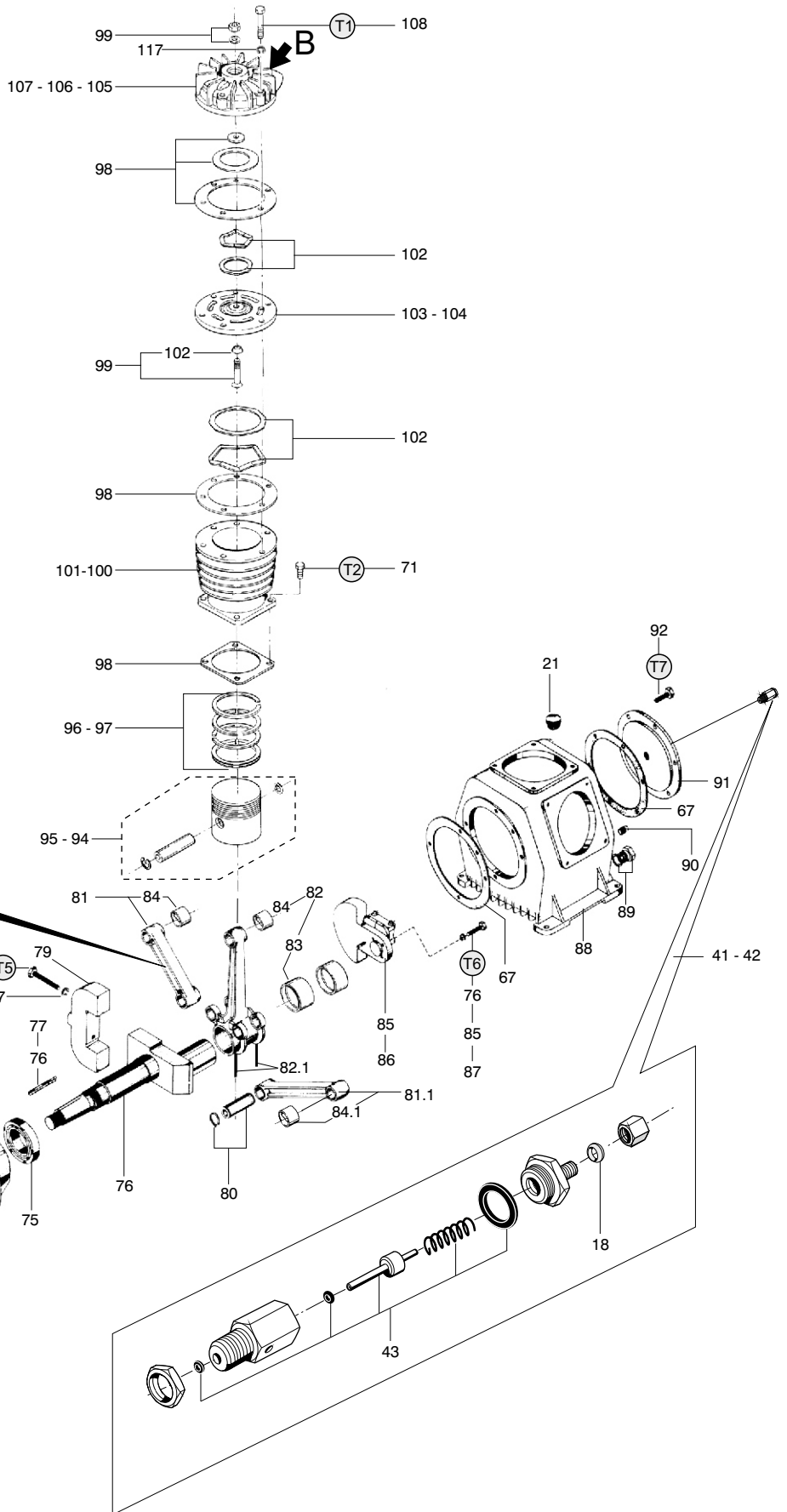


Parafusos			
Posição	lbf.pol	N.m	Ferramenta (Chave)
T1 108	256	29	Soquete 9/16"
T2 71	575	65	Fixa/Estrela 3/4"
T3 76	1203	137	Soquete 1.3/8"
T4 65	70.8	8	Fixa 7/16"
T5 78	256	29	Soquete 9/16"
T6 87	256	29	Hexagonal 1/4"
T7 92	132	15	Fixa 1/2"

TABELA 1 - ESPECIFICAÇÃO DO TORQUE E FERRAMENTAS PARA A FIXAÇÃO DOS PARAFUSOS



Obs.: Para os parafusos das posições T5 78 e T6 87, utilizar trava rosca Loctite 243 [azul] e para a fixação do salpico da biela mestre (82.1) utilizar o adesivo Loctite 601.



DIAGNÓSTICO DE FALHAS

DEFEITOS EVENTUAIS	CAUSAS PROVÁVEIS	SOLUÇÃO	DEFEITOS EVENTUAIS	CAUSAS PROVÁVEIS	SOLUÇÃO
Motor não parte ou não religa.	Queda ou falta de tensão na rede elétrica. Instalação em desacordo com a norma NBR 5410.	Verifique a instalação e/ou aguarde a estabilização da rede elétrica.	Superaquece.	Operando em ambiente sem ventilação.	Melhore as condições locais.
	Motor elétrico danificado (queimado ou com rotor falhado).	Encaminhe-o ao técnico credenciado.		Pressão de trabalho acima da indicada.	Ajuste a válvula piloto ou pressostato 16 e 23 e nunca opere o equipamento acima da pressão máxima de trabalho indicada na plaqueta.
	Ar comprimido retido no tubo de alívio ou na serpentina por não atuação da válvula aliviadora.	Despressurize o sistema, ajuste a válvula ou substitua-a se necessário, 42 .		Polia motora ou motor fora do especificado.	Consulte a Tabela de Características Técnicas e efetue a substituição.
	Retorno de ar pela válvula de retenção.	Inspecione a válvula de retenção, proceda a limpeza ou troque o reparo 7 ou a válvula 6 .		Baixo nível de óleo ou óleo impróprio.	Complete com óleo MS LUB SCHULZ ou WAYNOIL.
	Unidade compressora travada (falta de óleo lubrificante).	Substitua os componentes danificados e reponha o óleo MS LUB SCHULZ ou WAYNOIL.		Sentido de rotação incorreto (veja seta orientativa no volante).	Inverta qualquer dos cabos principais.
	Tempo de comutação da chave estrela - triângulo muito alto, ocasionando a parada do motor.	Reduza o tempo de atuação do relé da chave estrela - triângulo.		Acúmulo de poeira sobre o compressor.	Limpe o compressor externamente.
Não alivia na pressão máxima.	Válvula piloto desregulada.	Ajuste a válvula piloto 16 .	Válvulas não vedam.	Substitua a placa de válvulas 103 e 104 .	
	Válvula piloto danificada.	Substitua-a.	Vazamento de ar nas conexões, serpentina, juntas superiores, rede de distribuição ou válvula aliviadora.	Efetue a troca dos componentes defeituosos ou reaperte as conexões 11, 26, 42, 98, 112 e 115 .	
	Válvula de descarga travada fechada.	Ajuste a válvula ou substitua o reparo 3 .	Consumo de ar maior que a capacidade do compressor.	Redimensione o compressor.	
Não atinge a pressão máxima.	Válvula de descarga travada aberta.	Ajuste a válvula ou substitua o reparo 3 .	Elemento do filtro de ar obstruído.	Troque-o 31 .	
	Vazamento nas conexões, serpentina, juntas superiores, rede de distribuição ou válvula aliviadora.	Efetue a troca dos componentes defeituosos ou reaperte as conexões 11, 26, 42, 98, 112 e 115 .	Elementos de fixação soltos.	Localize e reaperte.	
	Válvulas não vedam.	Ajuste ou substitua as placas de válvulas 103 e 104 .	Desgaste dos componentes internos da unidade compressora.	Substitua os componentes danificados.	
	Consumo de ar maior que a capacidade do compressor.	Redimensione o compressor.	Válvula de retenção com ruído.	Substitua o reparo 7 ou a válvula 6 .	
	Polia motora ou motor fora do especificado.	Consulte a Tabela de Características Técnicas e efetue a substituição.	Junta do 2º estágio rompida (compressor trabalha com excesso de carga num cilindro).	Substitua a junta 98 .	
Óleo lubrificante com cor estranha.	Não foi efetuada a troca de óleo no intervalo recomendado.	Troque o óleo: 1ª Troca 20 horas de serviço 2ª Troca 40 horas de serviço seguintes a 1ª troca. Demais trocas a cada 200 horas de serviço ou 2 meses (o que ocorrer primeiro).	Ruído ou vibração anormal.	Pé ou base do reservatório quebrado.	Efetue o reparo (não soldar no corpo).
	Óleo impróprio.	Utilize o óleo MS LUB SCHULZ ou WAYNOIL.	Correia frouxa.	Desalinhamento polia/volante.	Estique a correia 29 .
	Presença de água no óleo.	Troque o óleo.	Desalinhamento polia/volante.	Efetue o alinhamento polia/volante 35 e 64 .	
Consumo excessivo de óleo lubrificante.	Elemento do filtro de ar obstruído.	Troque-o 31 .	Válvula de retenção não veda devido a presença de impurezas entre o embolo e o assento.	Rotação acima da especificada.	Consulte a Tabela de Características Técnicas e efetue a substituição.
	Vazamento de óleo.	Localize e elimine.	Válvula aliviadora vazando após a parada do compressor.	Correia incompatível com o canal da polia/volante.	Substitua as peças correspondentes.
Obs.: É comum o compressor consumir mais óleo nas primeiras 200 horas de trabalho, até o perfeito assentamento dos anéis.	Obstrução na válvula de admissão.	Ajuste ou substitua as placas de válvulas 103 e 104 .	Válvula aliviadora vazando durante o funcionamento do compressor.	Rotação insuficiente.	Consulte a Tabela de Características Técnicas e efetue a substituição.
	Anéis ou cilindros com desgaste.	Substitua as peças, 96, 97, 100 e 101 .	Válvula desregulada ou danificada.	Válvula desregulada ou danificada.	Ajuste-a ou substitua-a 42 .
	Anéis ou cilindros com desgaste prematuro devido a presença de impurezas.	Substitua as peças, avalie as causas e elimine-as para evitar reincidência.	Desgaste prematuro dos componentes internos da unidade compressora.	Operando em ambiente agressivo.	Melhore as condições locais.
	Óleo impróprio (baixa viscosidade).	Utilize o óleo MS LUB SCHULZ ou WAYNOIL.	Entra e sai de alívio c/ muita frequência.	Não foi efetuada a troca do óleo no intervalo recomendado.	Troque o óleo: 1ª Troca 20 horas de serviço 2ª Troca 40 horas de serviço seguintes a 1ª troca. Demais trocas a cada 200 horas de serviço ou 2 meses (o que ocorrer primeiro).
	Volume de óleo no cárter acima do especificado.	Retire o excesso de óleo (o nível ideal é o centro do visor 89).	Desgaste prematuro das correias ou correias não permanecem alojadas nos canais da polia/volante.	Excesso de condensado no reservatório.	Drene o condensado através do purgador 56 .
	Excessiva queda de pressão entre o reservatório e o ponto de consumo (local de trabalho).	Manômetro não indica corretamente a pressão.	Substitua o manômetro 14 .	Desalinhamento polia/volante.	Efetue o alinhamento polia/volante 35 e 64 .
Tempo de enchimento do reservatório acima do especificado na Tabela de Características Técnicas.	Vazamento de ar, obstrução ou mal dimensionamento da tubulação.	Elimine o vazamento, a obstrução ou redimensione a tubulação.	O conj. transmite corrente elétrica (choque elétrico).	Instalação em desacordo com a norma NBR 5410.	Verifique a instalação e proceda os ajustes necessários.
	Vazamento nas conexões, serpentina ou juntas superiores ou válvula aliviadora.	Efetue a troca dos componentes defeituosos ou reaperte as conexões 11, 26, 42, 98, 112 e 115 .	Válvula de segurança com vazamento.	Válvula de retenção não veda devido a presença de impurezas entre o embolo e o assento.	Proceda a limpeza ou substitua o reparo 7 ou a válvula 6 .
	Válvulas não vedam.	Ajuste ou substitua as placas de válvulas 103 e 104 .	Está em alívio e não entra em carga ou entra em carga com pressão muito baixa.	Válvula de retenção não veda devido a presença de impurezas entre o embolo e o assento.	Proceda a limpeza ou substitua o reparo 7 ou a válvula 6 .
	Correia frouxa.	Estique a correia 29 .			
	Polia motora ou motor fora do especificado.	Consulte a Tabela de Características Técnicas e efetue a substituição.			

NOTA: A Schulz S.A., reserva-se o direito de alterar seu produto sem aviso prévio.

ATENÇÃO: - Desenhos somente de caráter orientativo.

- Utilize somente peças originais Schulz.

- Preserve o meio ambiente não jogando fora o óleo usado.